

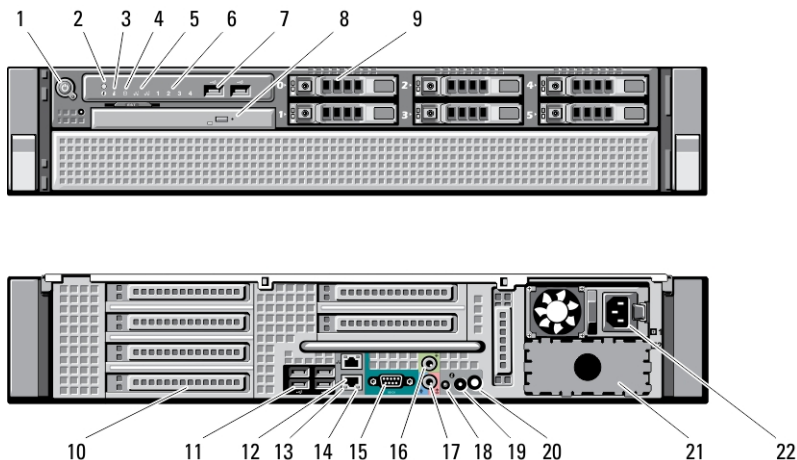
Računalnik Dell Precision R7610

Informacije o nastavitvi in funkcijah

0 opozorilih

 **Opozorilo: OPOZORILO** označuje možnost poškodb lastnine, telesnih poškodb ali smrti.

Pogled od spredaj in zadaj



Skica 1. Pogled od spredaj in zadaj

- | | |
|--|--|
| 1. Gumb za napajanje, lučka napajanja | 9. Ležišča za trde diske (6) |
| 2. Gumb za identifikacijo sistema | 10. Reže za razširitvene kartice |
| 3. Lučka za identifikacijo sistema | 11. Priključka USB 2.0 (4) |
| 4. Lučka dejavnosti pogona | 12. Priključka za omrežna vmesnika (2) |
| 5. Lučki celovitosti omrežne povezave (2): | 13. Lučka celovitosti omrežne povezave |
| 6. Diagnostične lučke (4) | 14. Lučka aktivnosti omrežja |
| 7. priključka USB 2.0 (2) | 15. serijska vrata |
| 8. optični pogon | 16. Priključek za izhodno linijo |





02J7X1A00

Regulativni model: E15S
Regulativni tip: E15S002
2013 - 03

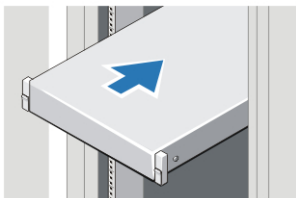
- | | |
|--|---|
| 17. Priključek za vhodno linijo/mikrofon | 21. Ležišče za drugi napajalnik (dodatna možnost) |
| 18. Lučka za identifikacijo sistema | 22. napajalni priključek |
| 19. Gumb za identifikacijo sistema | |
| 20. Priključek lučke za identifikacijo oddaljenega sistema | |

Hitra namestitvev

 **Opozorilo: Preden začnete postopke v tem poglavju, preberite varnostna navodila, ki so priložena računalniku. Za dodatne informacije o varnem delu si oglejte www.dell.com/regulatory_compliance**

 **OPOMBA:** Nekatere naprave niso priložene, če jih niste naročili.

1. Vodila in računalnik namestite v omaro. Za varnostna navodila in navodila za namestitev računalnika v omaro si oglejte dokumentacijo za namestitev v omaro.



Skica 2. Namestitvev v omaro

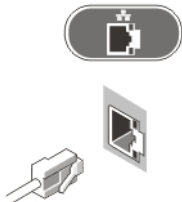
 **Opozorilo: Dodatna navodila za sisteme, nameščene v omaro:**

- Vaš komplet je bil odobren le za priloženo omaro s policami. Vaša odgovornost je, da zagotovite, da namestitev opreme v katero drugo omaro izpolnjuje vse zahtevane standarde. Družba Dell se odreka vsej odgovornosti in garancijam v povezavi s kombinacijami opreme in drugih omar.
- Preden opremo namestite v omaro, namestite sprednje in stranske stabilizatorje. Če jih ne namestite, se omara lahko prevrne.
- Vedno nalaganje od spodaj navzgor in začnite z najtežjimi elementi.
- Ne preobremenite tokokroga z izmeničnim tokom, ki napaja omaro.
- Ne stopite na nobeno komponento v omari.



: Sistem ima lahko več kot en napajalni kabel. Da bi zmanjšali tveganje električnega udara, bo usposobljen serviser morda moral odklopiti vse napajalne kable, preden se bo lotil servisiranja sistema.

2. Priključite omrežni kabel (dodatna možnost).



Skica 3. Omrežna povezava

3. Priključite tipkovnico ali miško (dodatna možnost).



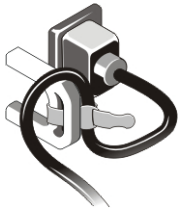
Skica 4. Priklop tipkovnice in miške

4. Priključite napajalne kable.



Skica 5. Priklop napajanja

5. Napajalni kabel upognite v zanko in ga s trakom zavarujte na ročaj napajalnika.



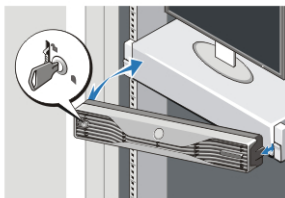
Skica 6. Namestitev napajalnega kabla

6. Pritisnite gumba za vklop na monitorju (dodatna možnost) in računalniku.




Skica 7. Vklop


7. Namestite okvir (dodatna možnost).



Skica 8. Namestitev okvirja

Tehnični podatki

 **OPOMBA:** Ponudba se lahko razlikuje glede na regijo. Naslednji tehnični podatki so tisti, ki jih za dostavo z računalnikom zahteva zakon. Za več informacij o konfiguraciji računalnika kliknite **Start** → **Pomoč in podpora** ter izberite možnost za prikaz podatkov o vašem računalniku.

 **OPOMBA:** Za podporo 4 GB ali večjega pomnilnika za grafiko in sistem je potreben 64-bitni operacijski sistem. Precejšen del sistemskega pomnilnika se lahko uporablja za podporo grafike, odvisno od velikosti sistemskega pomnilnika, operacijskega sistema in drugih dejavnikov. Ločen 64-bitni grafični gonilnik lahko prenesete s spletne strani dell.com/support.

Napajanje

| | |
|----------------------------|---|
| gumbna baterija | 3 V CR2032 litijeva gumbna baterija |
| Napetost | Od 100 V do 240 V, od 12,00 A do 6,00 A, od 50 Hz do 60 Hz |
| Moč | <ul style="list-style-type: none">• 1023 W: 100–120 V AC,• 1100 W: 200–240 V AC• 1400 W: 200–240 V AC |
| Največje odvajanje toplote | 4774 BTU/h |



OPOMBA: Odvajanje toplote je izračunano z uporabo nazivne moči napajalnika.

Mere

| | |
|----------------|---|
| Višina | 86,30 mm (3,40 in) |
| Širina | 440,60 mm (17,35 in) 792,70 mm (31,21 in) s sprednjim okvirjem |
| Globina | 753,60 mm (29,67 in) brez sprednjega okvirja |
| Teža (najmanj) | 19,32 kg (42,60 lb) |

Okolje

| | |
|---------------------|--------------------------------------|
| Delovna temperatura | od 0 °C do 35 °C (od 32 °F do 95 °F) |
|---------------------|--------------------------------------|

Information para NOM (únicamente para México)

Naslednje informacije so navedene na napravi, ki je opisana v tem dokumentu, in so v skladu z zahtevami uradnega mehiškega standarda (NOM).

| | |
|-------------------------|--|
| Voltaje de alimentación | <ul style="list-style-type: none">• 1100 W : 200 V CA – 240 V CA• 1023 W : 100 V CA – 120 V CA• 1400 W : 200 V CA – 240 V CA |
|-------------------------|--|

| | |
|----------------------|---------------|
| Frecuencia | 50 Hz – 60 Hz |
| Intensidad de salida | 6.7 A /12 A |

Iskanje dodatnih informacij in virov

Glejte varnostne dokumente in predpise, ki so bili priloženi računalniku, ter stran v zvezi s skladnostjo s predpisi www.dell.com/regulatory_compliance za več informacij o:

- najboljšem ravnanju glede varnosti,
- predpisanih certifikatih,
- ergonomiki.

Oglejte si www.dell.com za več informacij o:

- garanciji,
- določilih in pogojih (le za ZDA),
- licenčni pogodbi za končnega uporabnika.

Dodatne informacije o svojem izdelku dobite na www.dell.com/support/manuals.

© 2013 Dell Inc.

Blagovne znamke, uporabljene v tem besedilu: Dell™, logotip DELL, Dell Precision™, Precision ON™, ExpressCharge™, Latitude™, Latitude ON™, OptiPlex™, Vostro™ in Wi-Fi Catcher™ so blagovne znamke družbe Dell Inc. Intel®, Pentium®, Xeon®, Core™, Atom™, Centrino® in Celeron® so registrirane blagovne znamke ali blagovne znamke družbe Intel Corporation v Združenih državah in drugih državah. AMD® je registrirana blagovna znamka in AMD Opteron™, AMD Phenom™, AMD Sempron™, AMD Athlon™, ATI Radeon™ in ATI FirePro™ so blagovne znamke družbe Advanced Micro Devices, Inc. Microsoft®, Windows®, MS-DOS®, Windows Vista®, gumb start za Windows Vista in Office Outlook® so blagovne znamke ali registrirane blagovne znamke družbe Microsoft Corporation v Združenih državah in/ali drugih državah. Blu-ray Disc™ je blagovna znamka v lasti družbe Blu-ray Disc Association (BDA) in je na diskih in predvajalnikih uporabljena z licenco. Besedna znamka Bluetooth® je registrirana blagovna znamka v lasti družbe Bluetooth® SIG, Inc. in družba Dell Inc. jo uporablja z dovoljenjem. Wi-Fi® je registrirana blagovna znamka združenja Wireless Ethernet Compatibility Alliance, Inc.